

COMPORTEMENT DU LAPIN DE COMPAGNIE ET IMPLICATIONS CLINIQUES ACADEMIE VETERINAIRE DE FRANCE 22 FEVRIER 2007



Dr Christophe Bulliot, vétérinaire
7 rue Philisbourg, 91800 Brunoy
Chargé d'enseignement sur les NAC à l'ENVA

Iconographie : Bulliot / Derrière / Fossiez

LES COMPORTEMENTS NORMAUX

- Le comportement alimentaire
- Le comportement éliminatoire
- Le repos
- Le comportement locomoteur
- La toilette
- L'exploration de l'environnement
- Le marquage du territoire
- La communication vocale
- Le jeu
- Le comportement reproducteur
- Le comportement social



LE COMPORTEMENT ALIMENTAIRE

- Heures des repas
- Attitudes lors des repas





LE COMPORTEMENT ELIMINATOIRE

- Fréquence et importance des besoins



LE REPOS

- Périodes d'activité et de repos
- Positions du corps





LE COMPORTEMENT LOCOMOTEUR

- Le saut
- La course
- Les déplacements lents





LA TOILETTE

- Importance de la toilette
- Trichobézoards et vie en intérieur
- Les modalités de la toilette



L'EXPLORATION DE L'ENVIRONNEMENT



LE MARQUAGE DU TERRITOIRE



LA COMMUNICATION VOCALE

- Animal généralement silencieux
- Grognements
- Grincements de dents
- Cris stridents

LE JEU



LE COMPORTEMENT REPRODUCTEUR

- L'oestrus
- La rencontre
- La parade nuptiale
- L'accouplement
- La fabrication du nid
- Les soins des lapereaux
- Les ardeurs sexuelles



LE COMPORTEMENT SOCIAL

- La rencontre de 2 lapins
- Signes d'acceptation
- La hiérarchie
- Relations interspécifique





LES COMPORTEMENTS ANORMAUX

- La malpropreté et les destructions
- L'agressivité et les morsures
- La peur
- La douleur
- Altération de la toilette
- Les postures anormales



LA MALPROPRETE ET LES DESTRUCTIONS

- Notion de malpropreté
- Origine de la malpropreté
- Aménagements de l'environnement
- Gestion des destructions



L'AGRESSIVITE ET LES MORSURES





LA PEUR

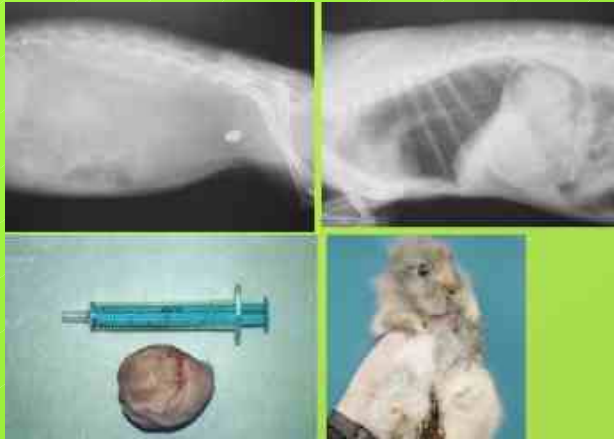
- Réactions du lapin apeuré
- Conséquences physiologiques



LA DOULEUR

- Expression de la douleur
- Conséquences de la douleur
- Gestion de la douleur





ALTERATION DE LA TOILETTE



LES POSTURES ANORMALES



APPREHENDER LE COMPORTEMENT DU LAPIN DE COMPAGNIE EN CLINIQUE

- Recevoir un lapin en clinique vétérinaire
- Conseils aux propriétaires



RECEVOIR UN LAPIN EN CLINIQUE VETERINAIRE

- Limiter le stress
- Salle d'attente
- Salle de consultation
- Hospitalisation
- Bloc opératoire



CONSEILS AUX PROPRIETAIRES

- Première consultation





CONCLUSION

