

Nouveaux risques zoonosiques en pratique canine

Jean Blancou

AFVAC

8 décembre 2007

1

Les Zoonoses

ou maladies zoonosiques sont des maladies ou des infections qui se transmettent naturellement des animaux vertébrés à l'homme et *vice versa*.

Elles sont plus de 400 et 60% des maladies infectieuses humaines sont des zoonoses.

2

Pourquoi nouveaux risques ?

La nouveauté des risques zoonosiques en pratique canine tient à la diversité des animaux autres que chiens et chats présentés en consultation (NAC, oiseaux, animaux errants ou sauvages etc.) et à la progression géographique de plusieurs zoonoses en France, parfois liée au changement climatique. **Les risques peuvent être importants (+++) modérés (++) ou faibles (+), ce qui ne signifie pas anodins.**

3

Quels sont ces risques ?

Quatre types de contaminations sont possibles :

- Par morsure, griffure ou léchage
- Par manipulation d'un animal vivant, de son cadavre ou de matériel infectieux
- Par ingestion ou inhalation de matériel infectieux
- Par morsure ou pique d'un arthropode vecteur

4

Risques de contracter une zoonose par morsure, griffure ou léchage.

La pasteurellose +++



Risque ancien, mais accru dû à l'inoculation de bactéries par morsure. Entraîne une inflammation rapide et très douloureuse suivie d'une suppuration et d'une réaction régionale (œdème, lymphangite, adénopathie...) graves séquelles possibles si le malade n'est pas traité à temps par des cyclines ou des bêta-lactamines.

5

Risques de contracter une zoonose par morsure, griffure ou léchage.

La bartonellose +++

ou lymphoréticulose bénigne d'inoculation, ou « maladie des griffes du chat » est de plus en plus fréquente (5000 cas/an en France). *Bartonella henselae* peut être introduite sous la peau à l'occasion d'une griffure de chat, lui-même infecté asymptomatique, voire à l'occasion d'une pique des puces qu'il héberge. Quelques semaines plus tard, un point rouge puis un petit ulcère apparaissent au point d'inoculation, accompagné d'adénopathie, de fièvre et de céphalées. Ces symptômes régressent spontanément, sauf chez les personnes immunodéprimées. 4

Lésions d'inoculation de B.henselae



Risques de contracter une zoonose par morsure, griffure ou léchage.

La rage +

La rage des mammifères terrestres a été éradiquée en France en 2000. Le nouveau risque peut donc tenir :

- soit à l'examen d'un carnivore importé (en fraude, ou avec un certificat de vaccination douteux) d'un pays d'enzootie rabique
- soit aux chauves-souris insectivores qui peuvent encore y être trouvées enrégées : ne jamais manipuler une chauve-souris et prévenir les Services vétérinaires.



Facile....

16/12/2007

9



Moins évident.....

16/12/2007

10

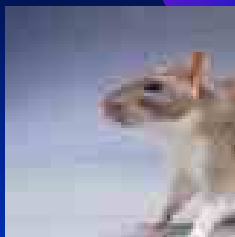


Ne pas toucher..

16/12/2007

11

Risques de contracter une zoonose par manipulation d'un animal vivant, de son cadavre ou de matériel infectieux



La leptospirose +

Divers leptospires peuvent se transmettre à l'homme par contact des muqueuses avec l'urine de mammifères sauvages, mais parfois aussi du chien (attention aux sondages urinaires). La maladie se traduit chez l'homme par de la fièvre et un ictère plus ou moins grave. Réactions cutanées et complications méningées possibles.¹²

Risques de contracter une zoonose par manipulation d'un animal vivant, de son cadavre ou de matériel infectieux



Vaccin du chat ++

s'attaque à des animaux en contact avec des rongeurs. Signalée en Europe depuis les années 1970, elle peut nécessiter l'hospitalisation des êtres humains infectés.

13

Risques de contracter une zoonose par manipulation d'un animal vivant, de son cadavre ou de matériel infectieux



La leishmaniose +

Elle se répand peu à peu hors de ses foyers méridionaux : elle ne peut normalement se contracter que par piqûre d'un phlébotome , mais une contamination par contact direct ne peut être exclue (à partir de lésions cutanées ouvertes par exemple).

14

Risques de contracter une zoonose par manipulation d'un animal vivant, de son cadavre ou de matériel infectieux



La brucellose et la tuberculose +

sont rarissimes chez le chien ou le chat, quoique la **tuberculose** soit en recrudescence chez des animaux appartenant à des propriétaires sans abris

15

Risques de contracter une zoonose par manipulation d'un animal vivant, de son cadavre ou de matériel infectieux

L'influenza aviaire hautement pathogène +

Maladie d'actualité récurrente depuis quelques années, peut atteindre tous les oiseaux domestiques ou sauvages, et parfois les chats. Rare en France, le risque de contamination humaine (par contact, ingestion ou inhalation du virus) est donc très faible, sauf en zone d'épizootie confirmée

16

En période d'épizootie
attention aux volailles...



...mais surtout aux
oiseaux sauvages.....



17

Risques de contracter une zoonose
par manipulation d'un animal vivant,
de son cadavre ou de matériel
infectieux

La tularémie +

peut se contracter par contact direct
(voie cutanée ou conjonctivale) avec
un mammifère sauvage, voire un
carnivore porteur passif. Les
symptômes apparaissent très
rapidement chez l'homme (fièvre,
céphalée, douleurs articulaires, etc.)
et peuvent entraîner des
complications graves sans
antibiothérapie précoce.¹⁸



Risques de contracter une zoonose
par manipulation d'un animal vivant,
de son cadavre ou de matériel
infectieux

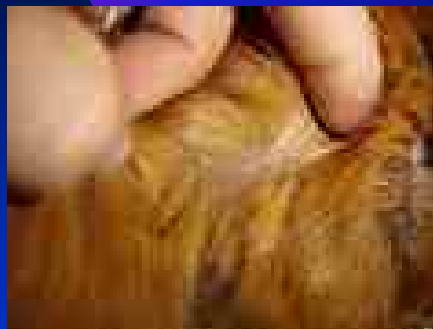
Les dermatophytoses (teignes)

+++

sont dues à des champignons microscopiques du genre *Microsporum* ou *Trichophyton* des chiens et chats mais aussi des lapins ou des petits rongeurs (surtout cobayes et chinchillas). La plupart des dermatophytes sont transmissibles à l'homme, par contact direct avec l'animal infecté (parfois asymptomatique) ou avec des spores résistantes dans le milieu extérieur.

19

Lésions de teigne chez le cobaye et chez l'homme



20

Risques de contracter une zoonose
par manipulation d'un animal vivant,
de son cadavre ou de matériel
infectieux

Gales animales et cheylétiellose ++

peuvent se transmettre à partir du chien,



16/12/2007



mais aussi du hamster,
du lapin ou du cobaye.

21

Risques de contracter une zoonose
par ingestion ou inhalation de
matériel infectieux



La chlamydophilose ++

ou ornithose-psittacose

peut affecter pratiquement
tous les oiseaux et se
transmettre à l'homme
par contact cutané,
ou par inhalation de
particules virulentes en
suspension dans les
cages ou locaux infectés

22

Risques de contracter une zoonose par ingestion ou inhalation de matériel infectieux



Les salmonelloses

++ sont très fréquentes chez certains NAC (tortues serpents, iguanes,..) et certaines espèces de *Salmonella*

peuvent entraîner des troubles digestifs graves chez l'homme²³

Risques de contracter une zoonose par ingestion ou inhalation de matériel infectieux

L'échinococcose larvaire kystique ou hydatidose ++

l'homme peut être contaminé par l'ingestion d'œufs d'*Echinococcus granulosus*, présents sur le pelage du chien (hôte définitif du parasite) ou sur des aliments. Le risque jadis surtout élevé en Corse et dans le sud-est de la France, s'est

étendu à d'autres régions..

Risques de contracter une zoonose par ingestion ou inhalation de matériel infectieux

L'échinococcose multiloculaire due à *Echinococcus multilocularis* ++

surtout répandue dans le nord-est de la France, en Savoie et dans le Massif Central, mais peut être retrouvé dans de nombreux départements. Le parasite a comme hôte définitif le renard. Les larves sont hébergées par divers rongeurs sauvages, mais peuvent aussi se développer dans l'intestin du chien (voire du chat). L'homme se contamine par ingestion des œufs du parasite présents sur le pelage des carnivores contaminés ou sur du matériel souillé par leurs excréments. L'infestation de l'homme par *E. multilocularis* est très grave, voire mortelle car les larves du parasite ne sont pas enkystées et peuvent donc envahir le foie

25

Lésions d'échinococcose multiloculaire humaine



16/12/2007

26

Risques de contracter une zoonose par ingestion ou inhalation de matériel infectieux

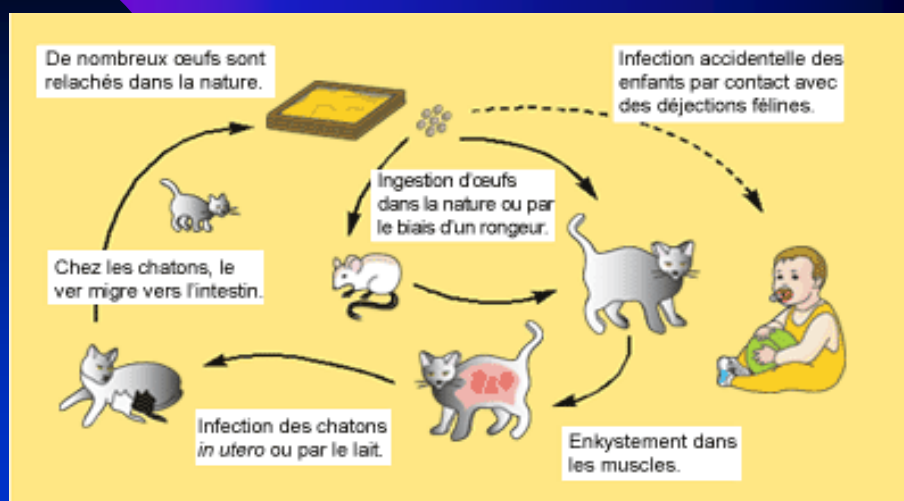
La toxocarose larvaire +++

est consécutive à la migration de larves d'ascarides du genre *Toxocara*, notamment *Toxocara canis* qui peut parasiter jusqu'à 80% des chiots. L'infestation se réalise essentiellement par l'ingestion d'œufs embryonnés présents sur une litière souillée et peut entraîner des lésions hépatiques ou pulmonaires, voire oculaires ou nerveuses

16/12/2007

27

Mode d'infestation par les ascaris



16/12/2007

28

Risques de contracter une zoonose par ingestion ou inhalation de matériel infectieux



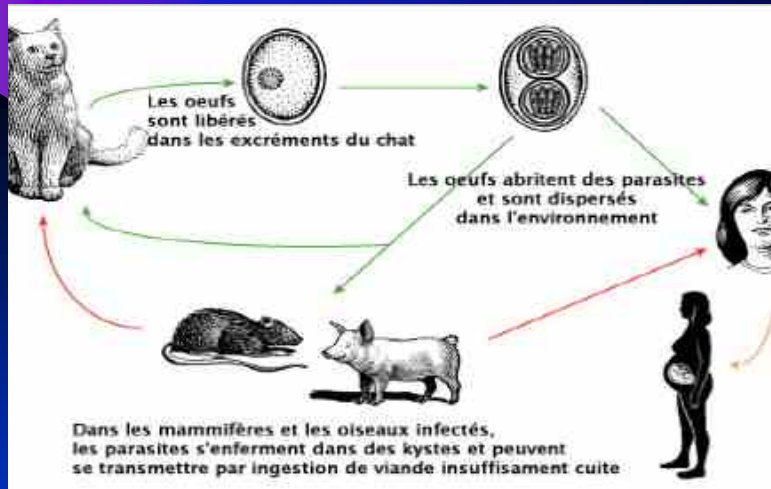
La giardiose ++ et la cryptosporidiose +

Dues à des protozoaires flagellés ou des coccidies parasites du tube digestif chez l'homme et chez les carnivores domestiques. L'homme se contamine en ingérant des kystes microscopiques présents sur le pelage des animaux ou dans leur litière.

Risques de contracter une zoonose par ingestion ou inhalation de matériel infectieux

La toxoplasmose ++

Les hôtes définitifs du protozoaire sont pratiquement tous les chats domestiques. La maladie humaine peut être très grave, surtout chez les personnes immunodéficientes, et comme elle est transmissible *in utero* les femmes enceintes doivent prendre toutes les précautions. L'homme se contamine surtout par ingestion de viande ovine parasitée mais aussi avec les oocystes rejetés dans les matières fécales de chats

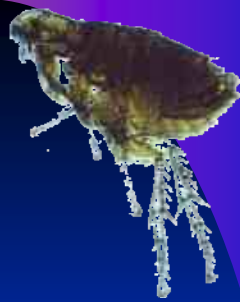


Cycle le plus courant du parasite...mais

l'homme peut aussi se contaminer par l'intermédiaire d'ocystes rejetés dans les matières fécales de chats

31

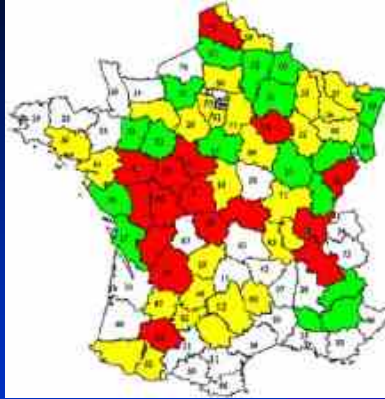
Risques de contracter une zoonose bactérienne ou parasitaire par morsure ou pique d'un arthropode vecteur.



Les tiques et puces des animaux examinés n'ont pas le temps de contaminer un être humain de **maladie de Lyme** ou **babésiose**. Cependant les cas d'infection humaine à *Rickettsia felis* par piqûres de puces de chat sont en recrudescence. Mais ce risque est inférieur à celui du contact d'une plaie avec du matériel infectieux ou contaminé (aiguilles).

32

CONCLUSION



Répartition des cas de tularémie en France

Toutes les données que nous avons présentées ne doivent pas entraîner de psychose, l'impact des zoonoses étant très variable selon les périodes, les régions et les individus, et les plus grands risques concernant surtout les personnes souffrant d'une immunodéficience pathologique ou thérapeutique.

33

CONCLUSION



Par ailleurs, l'exposition des vétérinaires aux risques zoonosiques peut être très limité par les précautions classiques : isoler les animaux suspects, désinfecter ou détruire le matériel infecté (exploration clinique ou les seringues), bien contenir l'animal, si nécessaire le museler et porter des gants, etc

CONCLUSION

Se laver régulièrement les mains, désinfecter immédiatement toute morsure ou plaie cutanée, soumettre éventuellement les animaux hospitalisés à un traitement anti parasitaire interne et externe , se faire vacciner préventivement contre la rage etc.



35

MERCI DE VOTRE ATTENTION



... .et dormez tout de même tranquilles.

36